

# 快速安装指南

## Quick Installation Guide



WIFI+蓝牙多功能适配器  
WIFI + bluetooth multi-function adapter

### A 硬件安装

#### 安装蓝牙网卡：

1. 将网卡直接插入电脑USB接口。

注：本设备分无线网卡功能和蓝牙设备功能，用户可根据需求进行选择安装。

### B 无线网卡应用

#### 1、无线网卡驱动安装

1. 插入光盘，单击盘符，运行程序。

2. 单击“安装”进行安装，如下图：

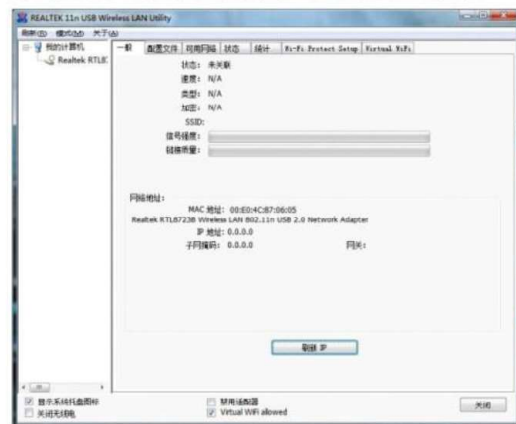


安装成功后，任务栏右下角，出现【REALTEK客户端管理软件】，表示安装成功。

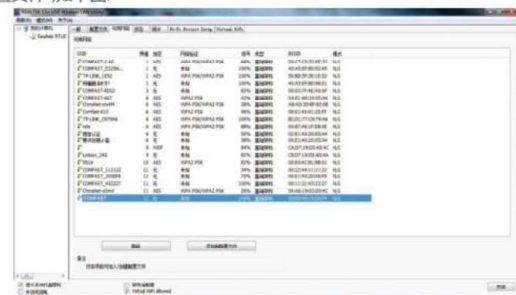
说明：安装完成后，任务栏右下角如果出现蓝色小螃蟹图标右下角一个红色X，则表示驱动未安装成功或无线网卡未正常连接电脑，请重新换个USB接口重试，如果还是不行请到官网下载最新驱动重新安装即可。

#### 2、无线网络设置

1. 双击无线网卡管理图标，打开网卡客户端管理软件，如下图：



2. 点击“可用网络”，选择您要连接的无线网络SSID，然后点击“添加到配置文件”，如下图：

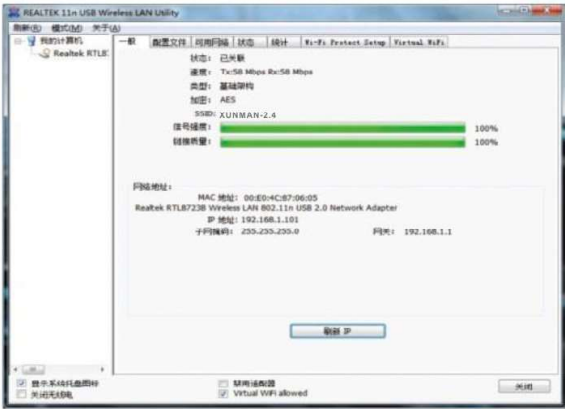




3. 输入网络密钥，点击 **确定(O)**，如下图：



4. 连接成功后，显示信号强度和连线质量，如下图：



**注意：**如果没有获取到IP地址或收不到数据包都有可能是密码输入错误，请重新输入正确的密码重新获取IP，对于固定IP地址的网络，需要手动设置IP地址。

## 蓝牙设备应用

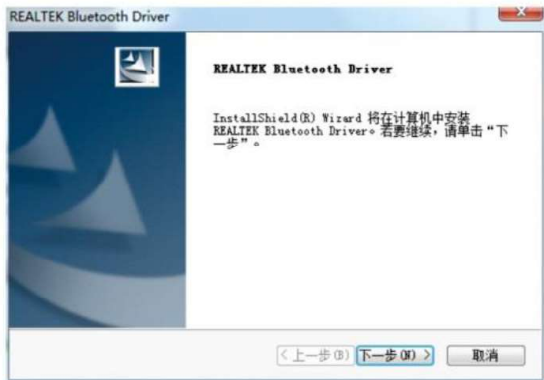
### 1、蓝牙驱动安装

**注意：**此驱动只能使用在windows7和windows8、windows8.1平台上。有些情况插入设备到windows7系统，系统可能会自动安装蓝牙驱动；这种情况下必须是要求安装光盘自带的蓝牙驱动才能正常使用。

1、插入光盘，单击盘符，运行程序



2. 点击 **下一步(N) >** 进行安装，如下图：



3、选择 **是，立即重新启动计算机。**，按 **完成** 等待计算机重新启动即可，如下图：



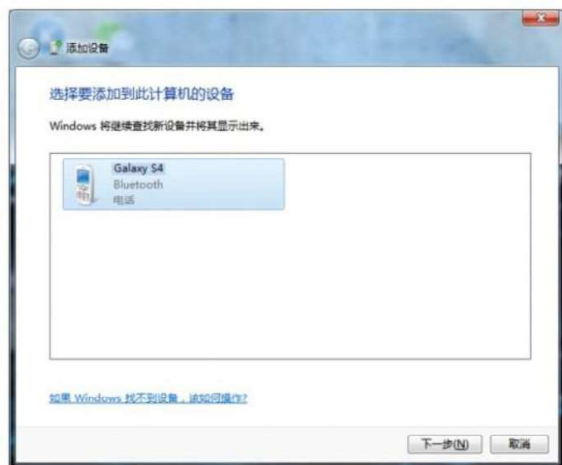
### 2、蓝牙连接设置

4. 安装成功后，任务栏右下角，出现【蓝牙图标管理软件】，表示安装成功。

5. 蓝牙驱动安装完毕，在任务栏有一个蓝牙标志的图标，点击“添加设备”；手机端打开蓝牙，电脑端会搜索到手机蓝牙信息，如下图：







6. 点击 **下一步(N)**，电脑端会有一个验证码，同时手机端也会接收到电脑端发送的验证码，手机端点击配对，电脑端点击 **下一步(N)** 蓝牙功能就可以正常使用了。



7. 点击任务栏的蓝牙图标，选择“显示Bluetooth设备”，这里选择“发送文件”选择要发送的文件到手机端；同时手机端也可以发送文件到电脑端。

